

T.C. Almus Kaymakamlığı

“**ALMUS OKUYOR**
OKUYAN KAZANIYOR”



CEVAP KİTAPÇIĞI

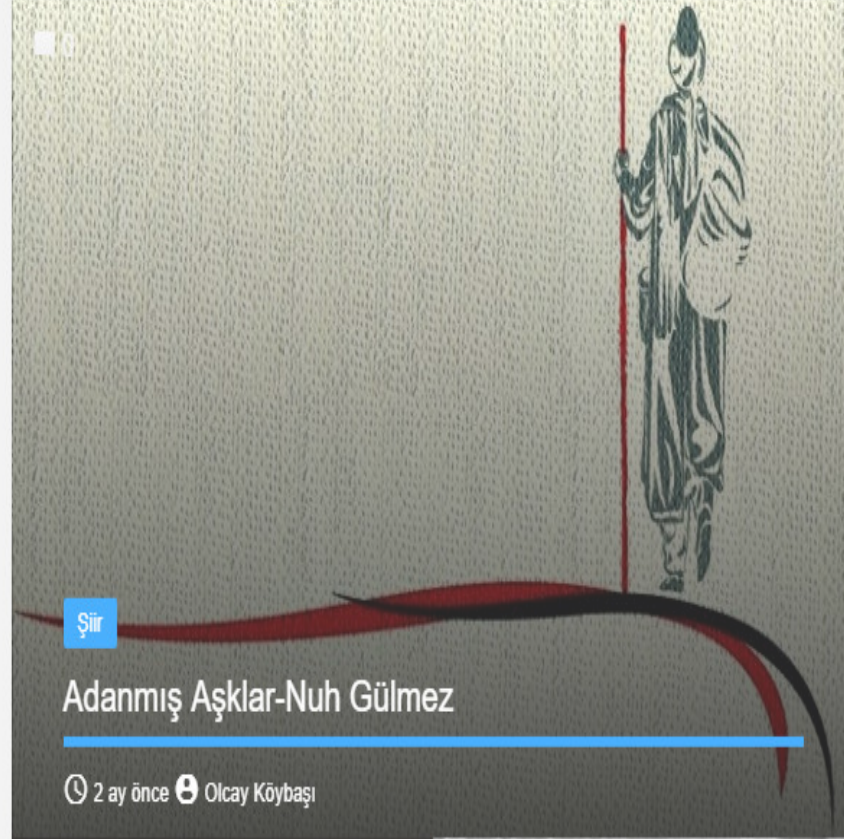
C E N G İ Z
AYTMATOV

Mustafa Kutlu
**MAVİ
KUŞ**
Hikâye

Ortaokul

Beyaz Gemi

ÇEVRENLİ MEHMET ÖZEL



Şiir

Adanmış Aşklar-Nuh Gülmez

2 ay önce Olcay Köybaşı



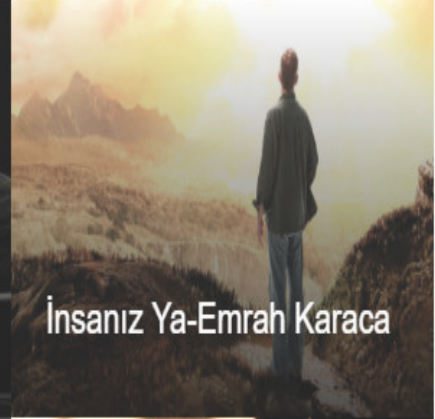
Gül Kokusu-Burcu Cirit



Teselli-Tayfun Gözütok



Kara Dehliz-Nuh Gülmez



İnsanız Ya-Emrah Karaca



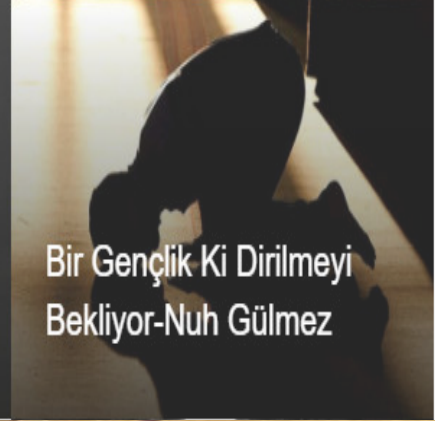
Zaman-Olcay Köybaşı



Çocukluk ve Kalanlar-
Musa Köybaşı



Sensiz-Burcu Cirit



Bir Gençlik Ki Dirilmeyi
Bekliyor-Nuh Gülmez

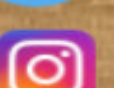
www.arastadergisi.com



/arastadergisi



/arastadergisi



/arastadergisi



-Bu testte “Mavi Kuş” ve “Beyaz Gemi” kitaplarına ait 50 soru bulunmaktadır.
-Cevaplarınızı, cevap kâğıdının Türkçe Testi için ayrılan kısmına işaretleyiniz.

Aşağıdaki sorular “Mavi Kuş” adlı esere aittir.

1. Kasabın yanındaki dükkânın vefat eden sahibi kimdir?

- A) İzzettin Efendi
B) Zafer
C) Yusuf
D) Tahsin

2. Kasabanın fotoğrafçısı kimdir?

- A) Rıza
B) Kemal
C) Sarhoş Selahattin
D) Hadi Efendi

3. Kasabada “Hayret yahu, bu saray işi ayna bu dağın başına nereden gelmiş.” dedirten ayna nerededir?

- A) Fotoğrafçı
B) Aynalı Lokanta
C) Fırın
D) Berber

4. Sefa Otel ve Kiraathanesinin sahibi hangi ailedendir?

- A) Seferoğulları
B) Karacalar
C) Akgüller
D) Samanoğulları

5. Meydanda duran otobüsün adı nedir?

- A) Mavi Kuş
B) Desoto
C) Doç
D) Beyaz Kuş

6. Otobüs kaputunun üstünde ne heykelciği vardır?

- A) Koyun
B) Kedi
C) Keçi
D) İnek

7. Meydanda duran otobüsün sahibi kimdir?

- A) Seyfi
B) Deli Kenan
C) Bilal
D) Rıza

8. Otobüsün ön camında ne yazar?

- A) Ne hasta bekler sabahı, ne taze ölüyü mezar.
- B) Babam sağ olsun.
- C) İssız dağların garip yolcusu.
- D) İstedim vermediler, sen şoförsün dediler.

9. Otobüsün muavini kimdir?

- A) Seyfi
- B) Deli Kenan
- C) Bilal
- D) Rıza

10. Kasabın çaldığı müzik aleti aşağıdakilerden hangisidir?

- A) Saz
- B) Gitar
- C) Keman
- D) Kaval

11. Adil Usta'ya neden usta denir?

- A) Askere gidene kadar marangoz olduğu için
- B) Askerliğini onbaşı olarak yaptığı için
- C) Berber olduğu için
- D) Bana usta diye hitap edin, dediği için

12. Kasabadaki ağanın ismi nedir?

- A) Reşit
- B) Beşer
- C) Beşir
- D) Reşat

13. Şoför kucağında hangi hayvanı taşımaktadır?

- A) Köpek
- B) Kuş
- C) Kertenkele
- D) Kedi

14. Otobüse kaçak binen çocuk kimdir?

- A) Seyfi
- B) Erol
- C) Beşir
- D) Kenan

15. Deli Kenan hikaye boyunca ne yemektedir?

- A) Salatalık
- B) Havuç
- C) Elma
- D) Domates

16. Şoförün salatalık ikramını geri çeviren yolcu kimdir?

- A) Nazmi
- B) Murat
- C) Yahya
- D) Beşir

17. Beşir Ağa'ya İzzet Ağa'dan yadigar kalan nedir?

- A) Tabaka
- B) Bavul
- C) Otobüs
- D) Tren

18. Seyfi'nin uçurttuğu uçurtma ne uçurtmasıdır?

- A) Melek uçurtması
- B) Kedi uçurtması
- C) Şeytan uçurması
- D) Çıtalı uçurtma

19. Seyfi'nin kendine taktığı lakap nedir?

- A) Rüzgar
- B) Sel
- C) Hızlı
- D) Fırtına

20. Öğretmen Murat nerede görev yapmaktadır?

- A) Şirince
- B) Şirinyurt
- C) Selçuk
- D) Kayışdağı

21. Otobüs nerede mola vermiştir?

- A) Hancı Hüseyin
- B) Hancı Hasan
- C) Hancı Hüsam
- D) Hancı Rıfkı

22. Eşi kitapları sevmediği için ayrılan kimdir?

- A) Kemal
- B) Murat
- C) Yahya
- D) Erol

23. Doktora göre en iyi ilaç nedir?

- A) Güzel söz
- B) Göz kırpma
- C) Güler yüz, tatlı söz
- D) Selamlaşma

24. Koto Bayram'ın gölgesinde oturduğu ağaç aşağıdakilerden hangisidir?

- A) Çam
- B) Ardıç
- C) Ahlat
- D) Meşe

25. Avcı Bilal gördüğü iki karartıya neden saldırı mıştır?

- A) Hırsız oldukları için
- B) Ağaç kestikleri için
- C) Otobüsün önünü kestikleri için
- D) Avcı oldukları için

26. Esansçı ile köylü niçin pazarlık yapmaktadır?

- A) Harita
- B) İnek
- C) Parfüm
- D) Salatalık

27. Otobüsün durduğu anda ne afişi asılıdır?

- A) BCG aşısı
- B) Reklam
- C) Kamu spotu
- D) Ölüm ilanı

28. Kenan gençliğinde kimi seviyordu?

- A) Ayşe
- B) Zeliha
- C) Zeynep
- D) Zerrin

29. İstasyonun sağında ve solunda ne vardır?

- A) Makasçı ev, su deposu
- B) Su deposu, bakkal
- C) Bakkal, fırın
- D) Fırın, makasçı

30. Yönetmen vurulan gence ne sorar?

- A) Nasılsın?
- B) İyi misin?
- C) Yaran acıyor mu?
- D) Ne yaptık biz?

Aşağıdaki sorular "Beyaz Gemi" adlı esere aittir.

31. Çocuk kime "Maaşın- mağaza geliyor, seninle sonra görüşürüz." diyor?

- A) Orozkol
- B) Kulubeg
- C) Çanta
- D) İhlamış Deve

32. Aşağıdakilerden hangisi çocuğun kayalara verdiği isimlerden biri değildir?

- A) Tank
- B) Taş
- C) Kurt
- D) Eyer

33. Bekey Teyze neden dünyanın en mutsuz kadınıdır?

- A) Çocuğu olmadığı için
- B) Çok yorulduđu için
- C) Babası eziyet ettiği için
- D) Üvey annesi yüzünden

34. Çocuğun köpeğinin adı nedir?

- A) Karabaş
- B) Alabaş
- C) Baltek
- D) Alaş

35. Mümin Dede kimin soyundan geldiklerini söyler?

- A) Geyik
- B) Hz. Adem
- C) Hz. Nuh
- D) Maral Ana

36. Mümin Dede'nin lakabı nedir?

- A) Yürekli
- B) Sevimli
- C) İyi kalpli
- D) Kıvrak

37. Çocuğun ninesinin tavırları nasıldır?

- A) Neşeli
- B) Öfkeli
- C) Bazen neşeli bazen öfkeli
- D) Saldırgan

38. Enesay ne demektir?

- A) Ana Nehir
- B) Ulu Nehir
- C) Nehir
- D) Büyük Nehir

39. Maral Ana kurtardığı iki çocuğu nereye götürmüştür?

- A) Orman
- B) Enesay
- C) San-Taş
- D) Isık-Göl

40. Isık-Göl'de dünyaya gelen ilk çocuğun adı nedir?

- A) Kulubeg
- B) Seyahmet
- C) Orozkul
- D) Buğubey

41. Mümin Dede'nin çocuğu okuldan almak için ka² çirdiğı, Orozkul'un sadece binek olarak kullandığı atın adı nedir?

- A) Karabaş B) Alabaş
C) Baltek D) Alaş

42. Kamyon şoförlerinin en yakışıklısı ve en güçlüsü kimdir?

- A) Kulubeg
B) Seyahmet
C) Orozkul
D) Buğubey

43. Çocuğun yaşadığı yerde kaç aile vardır?

- A) Üç Aile
B) İki Aile
C) Dört Aile
D) Beş aile

44. Mümin hangi aşirettendir?

- A) Buğu
B) Maral
C) Oğuz
D) Buku

45. Çocuğun annesi nereye gitmiş?

- A) Küçük bir şehre
B) Büyük bir şehre
C) Kasabaya
D) Başka ormana

46. Çocuğun annesi nerede çalışıyormuş?

- A) Dokuma fabrikasında
B) Kağıt fabrikasında
C) Giysi fabrikasında
D) Tomruk fabrikası

47. Orozkul ne iş yapmaktadır?

- A) Gece Bekçisi
B) Can kurtaran
C) Orman Korucusu
D) Ev ustası

48. Çocuğun sevdiği masalın ismi nedir?

- A) Maral Ana
- B) Beyaz Gemi
- C) Boynuzlu Beşik
- D) Boynuzlu Ana

49. Çocuğun en sevdiği oyuncak nedir?

- A) Dürbün
- B) Tahtadan atı
- C) Beyaz Gemisi
- D) Çantası

50. Dede torunu almaya gittiğinde onu kim getirdi?

- A) Cansel öğretmen
- B) Cansey öğretmen
- C) Cankey öğretmen
- D) Cansu öğretmen

TEST BİTTİ :) LÜTFEN CEVAPLARINIZI KONTROL EDİNİZ.



Almus Çok Programlı Anadolu Lisesi

ARASTA

Ağırlıklı Olarak Kültür-Sanat ve Edebiyat Dergisi

2018 • SAYI:02

GELENEK BOZULMADI YİNE BİRİNCİYİZ

RASİM ÖZDENÖREN "DERDİ OLAN İNSAN
■ OKUR, DERDİ OLMAYAN İNSAN DA
OKUYARAK DERT SAHİBİ OLUR."

VEHİ VAKKASOĞLU "GÜZEL GÖREN
■ GÜZEL DÜŞÜNÜR, GÜZEL DÜŞÜNEN
HAYATINDAN LEZZET ALIR."

■ HİKAYELER KISA KUŞLAR UÇUYOR

■ AVRUPA' DAYIZ

■ NEDEN YABANCI DİL
ÖĞRENEMİYORUZ?

■ ALMUS'UN KARA MİLADI: 27
ARALIK 1939

■ NOMOFOBİ VE DİJİTAL DİYET

